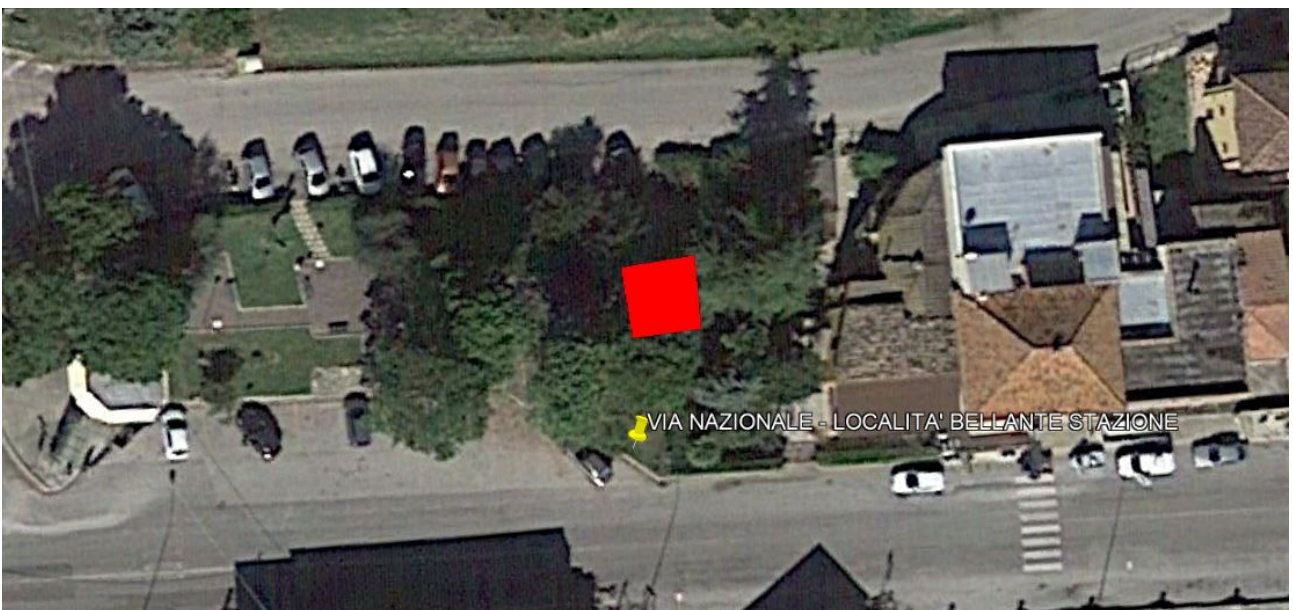


AREA 1 – LOCALITA' BELLANTE PAESE – PIAZZA LARGO DELLA CROCE



AREA 2 – LOCALITA' BELLANTE STAZIONE – VIA NAZIONALE S.P. 80



Il Responsabile del Servizio

Geom. Massimo Di Gregorio

Firma autografa sostituita a mezzo stampa
ai sensi dell'art.3, comma 2 del D.lgs. 39/1993